



LEHTOKOTO

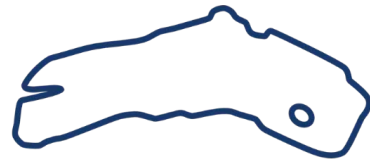
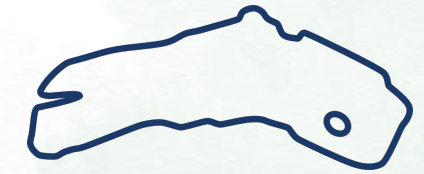
Lehtojärven älykäs perinne kylä

PROJEKTIESITTELY

11/2025 - 12/2026



Mistä projektissa on kyse?



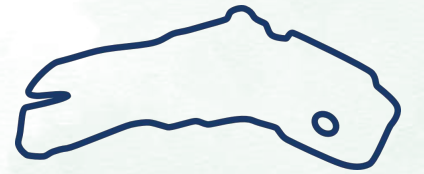
LEHTOKOTO

Lehtojärven perinnekylä

Perinteet perustana
Lapsiperheiden unelma
Elämisen edellytykset
Viisasta rakentamista
Älykkäät ratkaisut
Yhteisö ympärillä

- **Aikataulu:** 11/2025 – 12/2026
- **Rahoitus:** Peräpohjolan Leader, älykäs kylä -hanke
- **Miksi?** Lehtokoto -alueen kaavat ja tontit ovat jo valmiina, mutta asukkaiden löytämiseksi ja yhtenäisen rakentamisen käynnistämiseksi tarvitaan aktivointitoimenpiteitä ja yhteistä suunnittelua.
- **Mitä?** Laaditaan ja koeponnistetaan Lehtokodon konseptia sekä alueen mallinnusta asukkaita ja asianuntijoita osallistaen. Toteutetaan laajasti viestintää ja markkinointia. Laaditaan suunnitelma Lehtokodon kehittämisestä 5-10 vuoden aikana.
- **Miten?** Hankerahoituksella apuna on kehittämisen kumppanina muotoilutoimisto Arctic Factory sekä asiantuntijaryhmä tukemassa projektia.

Mikä on Lehtokoto?



Käytännössä Lehtokoto-konsepti koostuu kahdesta pääosiosta, joita kutakin ohjaa kaksi avainkysymystä:



1. Älykkään kyläyhteisön konsepti

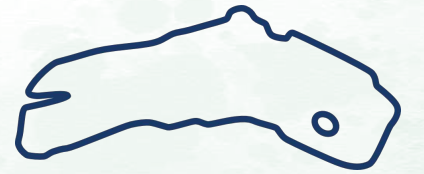
- Miten yhdistetään yhteisöllisyyden perinteet ja nykyajan tarpeet? Eli, miten Lehtokoto ja uudet asukkaat sulautuvat osaksi Lehtojärven olemassa olevaa kyläyhteisöä?
- Millainen on älykäs kyläyhteisö?



2. Älykkään perinnetalon konsepti

- Miten yhdistetään perinne- ja moderni rakentaminen?
- Millainen on älykäs – ja resurssiviisas – perinnetalo?

Missä on Lehtokoto?

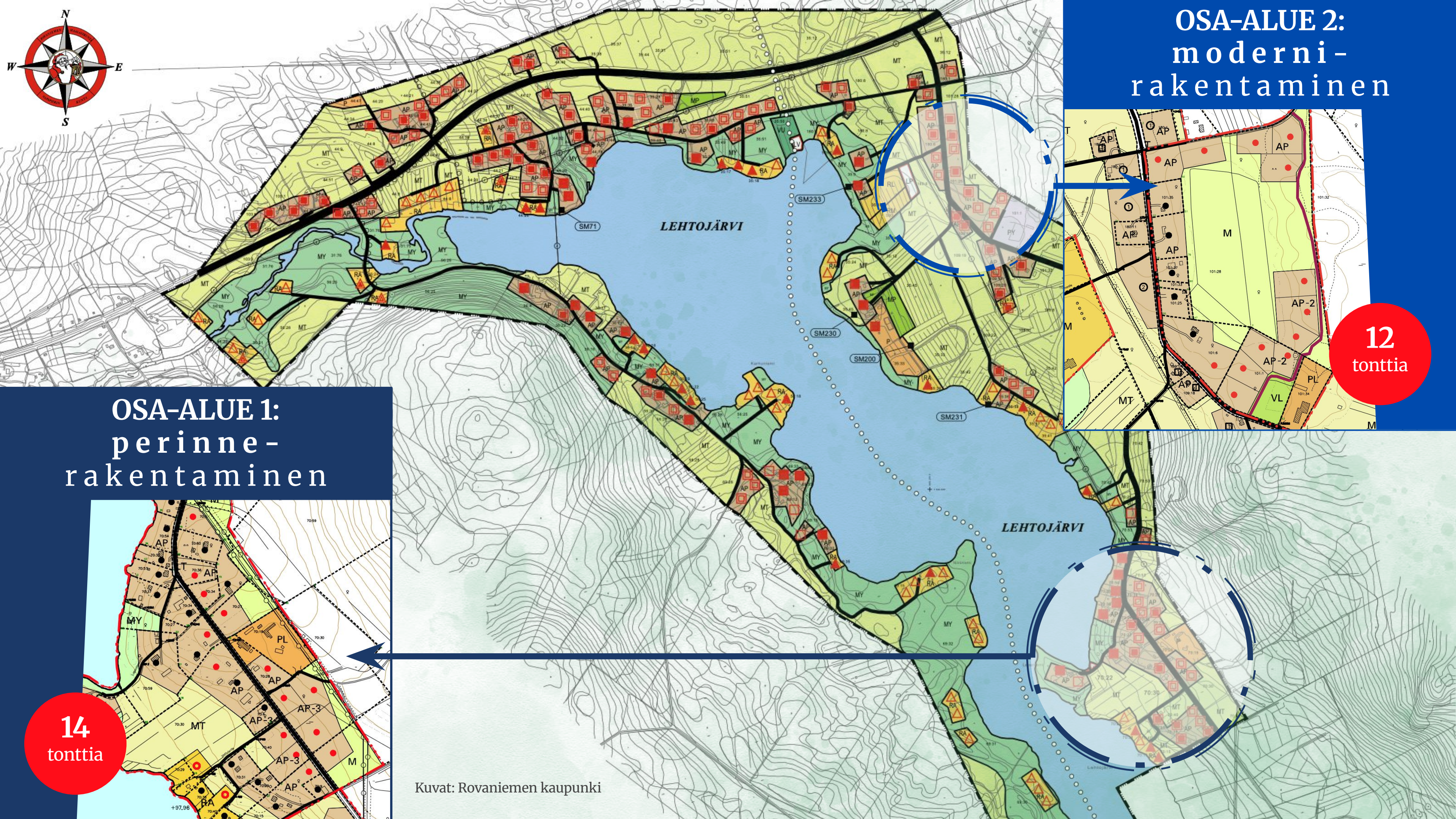


- Lehtokoto-konseptin alla edistetään **kahta erillistä kaava-aluetta Lehtojärvellä** osana Lehtojärven kylää.
- Valmiit kaavat ja valmiiksi kartoitetut vapaat tontit **mahdollistavat nopean ja vaivattoman rakentamisen käynnistämisen** ilman poikkeuslupia.

**peräpohjalainen
rakentaminen**

**moderni
puurakentaminen**

Esitetty tarkemmin seuraavassa.



OSA-ALUE 2: moderni- rakentaminen

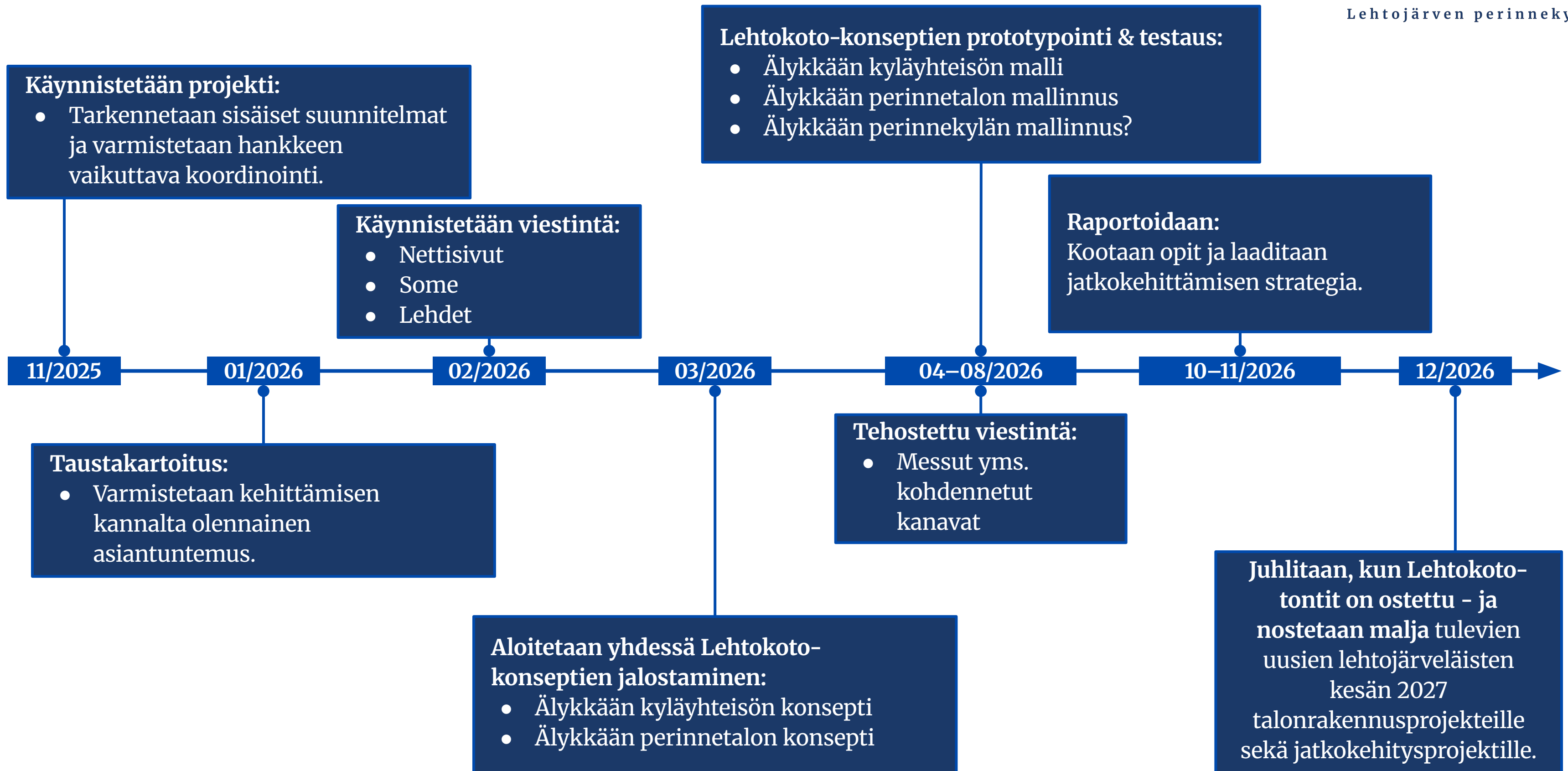
12
tonttia

OSA-ALUE 1: perinne- rakentaminen

14
tonttia

Kuvat: Rovaniemen kaupunki

Toteutusajakaava



Missä kyläyhteisöjen yhteistyötä tarvitaan?

Osana laadittavaa kehittämisen visiota ja strategiaa tullaan tarkastelemaan kehitettävien ratkaisujen skaalautumista ja monistettavuutta myös laajemmalle alueelle, muihin kyliin ja miksei taajama-alueillekin, tavoitteellisen jatkohankkeen tueksi.

- Laajaa näkemystä kerätään yhteiskehittämisen kokoontumisissa, kun pyritään ymmärtämään ja tekemään valintoja siitä, mitkä ovat älykkään kyläyhteisön ja rakentamisen mahdollisuuksia sekä haasteita.
- Toivomme laajaa osallistumista, koska mahdollisimman rikkaita näkökulmia tarvitaan, jotta voimme ymmärtää erilaisia tarpeita ja toiveita sekä muodostaan näiden pohjalta parhaita mahdollisia ratkaisuja.



LEHTOKOTO

*Perinteikäs sydämeltään,
älykäs ratkaisuiltaan*





LEHTOKOTO

LISÄTIETOJA

Riku Tapio

Lehtojärven kyläyhdistys

riku.tapio(at)rovaniemi.fi

p. +358 (0)449804761

Tutusta tarkemmin &
tilaa Lehtokoto-uutiskirje:

www.lehtokoto.fi



Euroopan unionin
osarahoittama